

# MONTHLY MEMBERSHIP PROGRESS REPORT

LIEU FRANCE

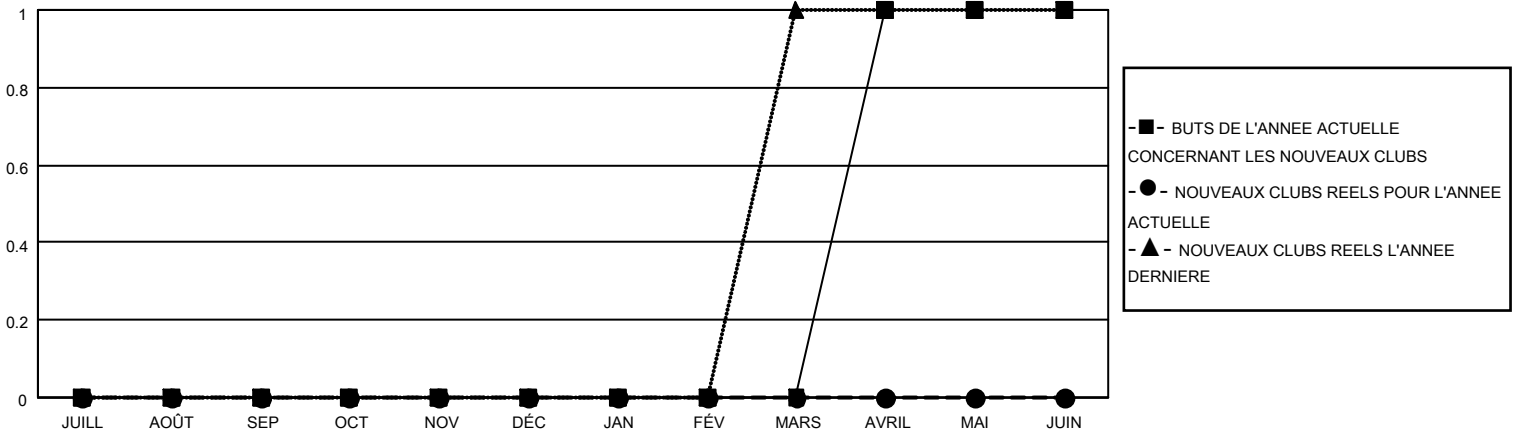
District 103 S

Results as of: 8/31/2022

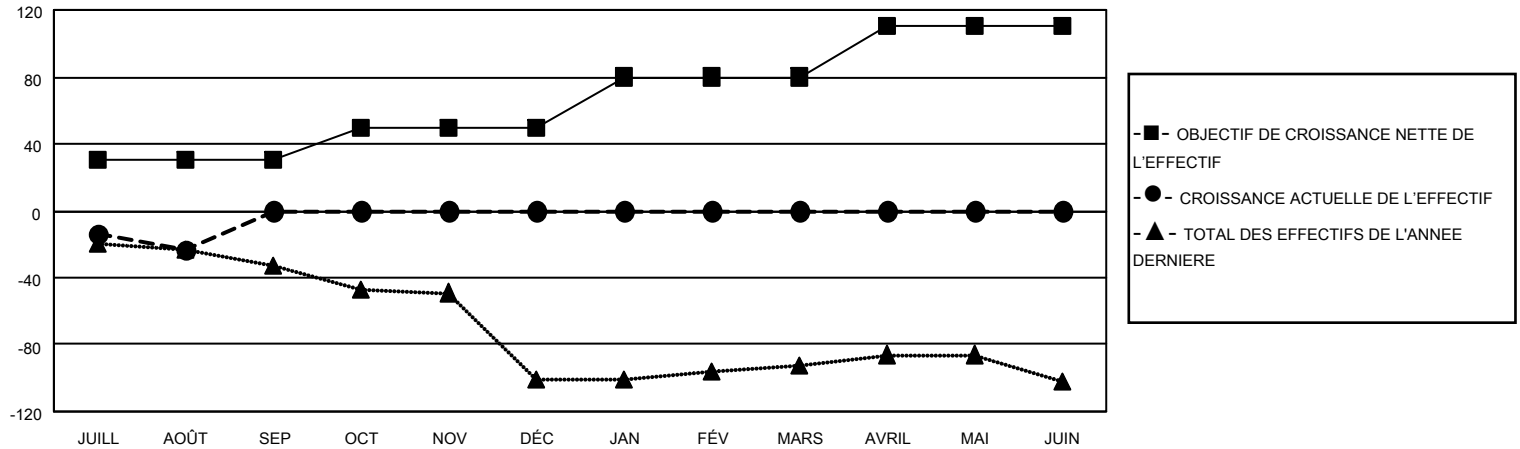
Clubs			
RESULTATS POUR 2022-2023			
TRIMESTRE	BUT CONCERNANT LES NOUVEAUX CLUBS	NOUVEAUX CLUBS	CLUBS ANNULÉS
JUILL/AOÛT/SEP	0	0	2
OCT/NOV/DÉC	0	0	0
JAN/FÉV/MARS	0	0	0
AVRIL/MAI/JUIN	1	0	0

Membres			
RESULTATS POUR 2022-2023			
TRIMESTRE	OBJECTIF DE CROISSANCE NETTE DE L'EFFECTIF	CROISSANCE ACTUELLE DE L'EFFECTIF	TOTAL DES MEMBRES RADIÉS (y compris les transferts)
JUILL/AOÛT/SEP	30	15	31
OCT/NOV/DÉC	20	0	0
JAN/FÉV/MARS	30	0	0
AVRIL/MAI/JUIN	30	0	0

BUTS ET NOUVEAUX CLUBS REELS - CUMULATIF



BUTS ET MEMBRES REELS - CUMULATIF



CLUBS RADIÉS: 2	5 CLUBS OF 112 ONT AJOUTE 1 OU PLUSIEURS NOUVEAUX MEMBRES	<u>DISTRIBUTION PAR SEXE</u>	
<u>MEMBRES RADIÉS</u>		HOMME	1,386 (64.50%)
DECEDE	2	FEMME	763 (35.50%)
CLUB ANNULE	0	NON BINARY	0 (0.00%)
AUTRE	29	PREFER NOT TO ANSWER	0 (0.00%)
TOTAL	31	NOMBRE TOTAL DE MEMBRES D'UNITÉS FAMILIALES	75
	<a href="#">CLIQUEZ ICI POUR LES INFORMATIONS CUMULATIVES SUR LES EFFECTIFS</a>	MEMBRES DE FAMILLE QUI RÈGENT LA MOITIÉ DES COTISATIONS	38